



Fédération Nationale
Sport en Milieu Rural

PROJET FÉDÉRAL 2024-2028

Sport en Milieu Rural

Fédération Nationale du Sport en Milieu Rural

+70 000

Licenciés

1

Licence unique

+1000

Associations
sportives

+100

Activités
Sportives

+50

Comités



Nos valeurs

Bienveillance

Bien-être

Territoires

Solidarité

Santé

Environnement

Convivialité

Animation

Traditions

Loisirs

Plaisir

Accessibilité

Diversité

Proximité

Mutualisation

Cohésion



MISSIONS

Animer et développer l'ensemble des territoires ruraux par la pratique sportive de loisir accessible au plus grand nombre

1
**agrément unique
en France basé
sur les territoires
ruraux**

Favoriser et promouvoir la pratique des activités physiques, sportives et culturelles pour tous

Encourager, à tout âge, la pratique des activités physiques et sportives orientées vers des préoccupations sociales et sociétales : intergénération, éducation, insertion, santé, environnement...

Permettre aux individus, aux familles, de participer à la structuration et à la cohésion d'un espace rural attractif, dynamique, vivant et durable



Tendances



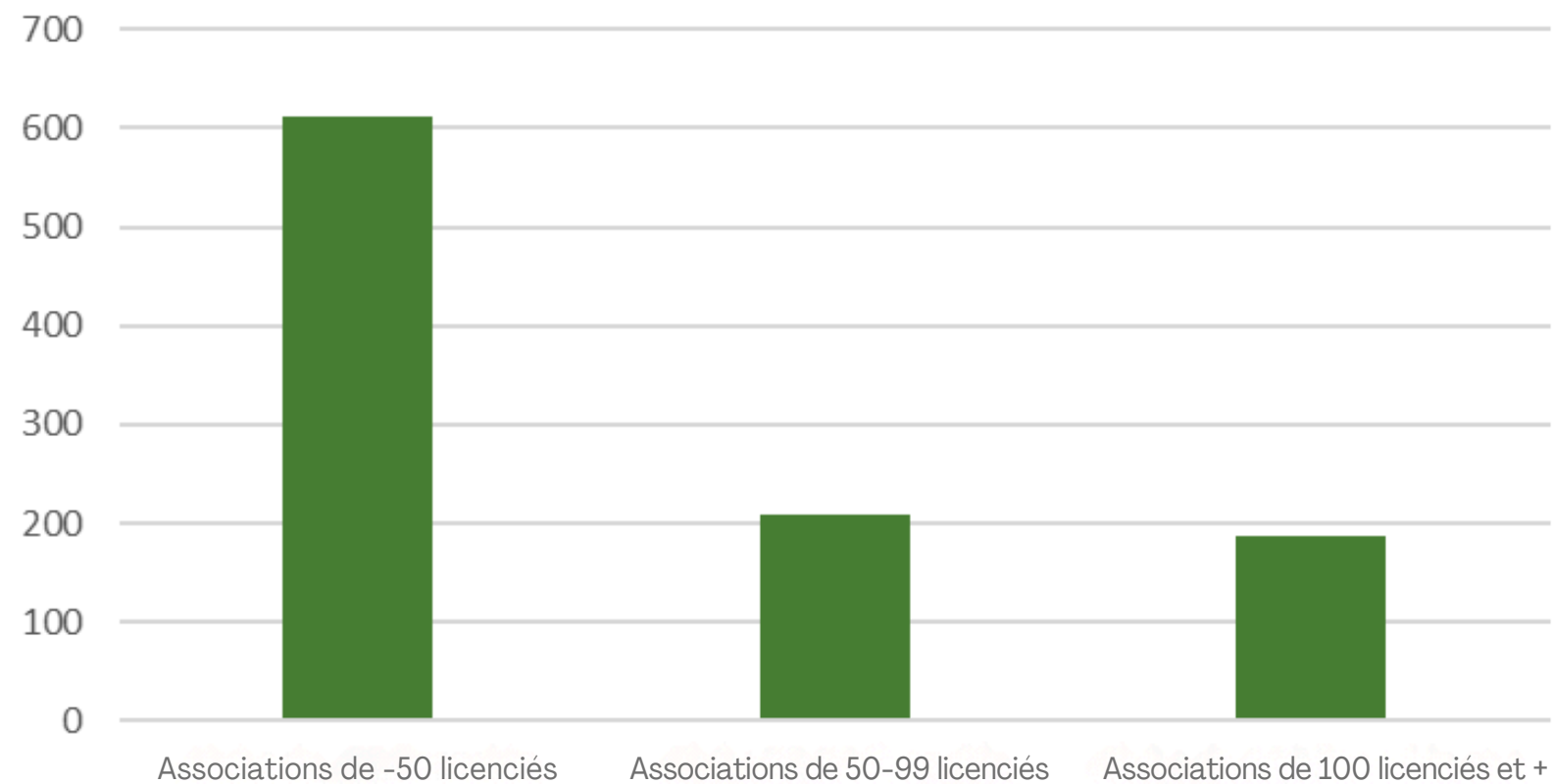
+35% de licenciés en 4 ans

+35% de structures affiliées en 4 ans

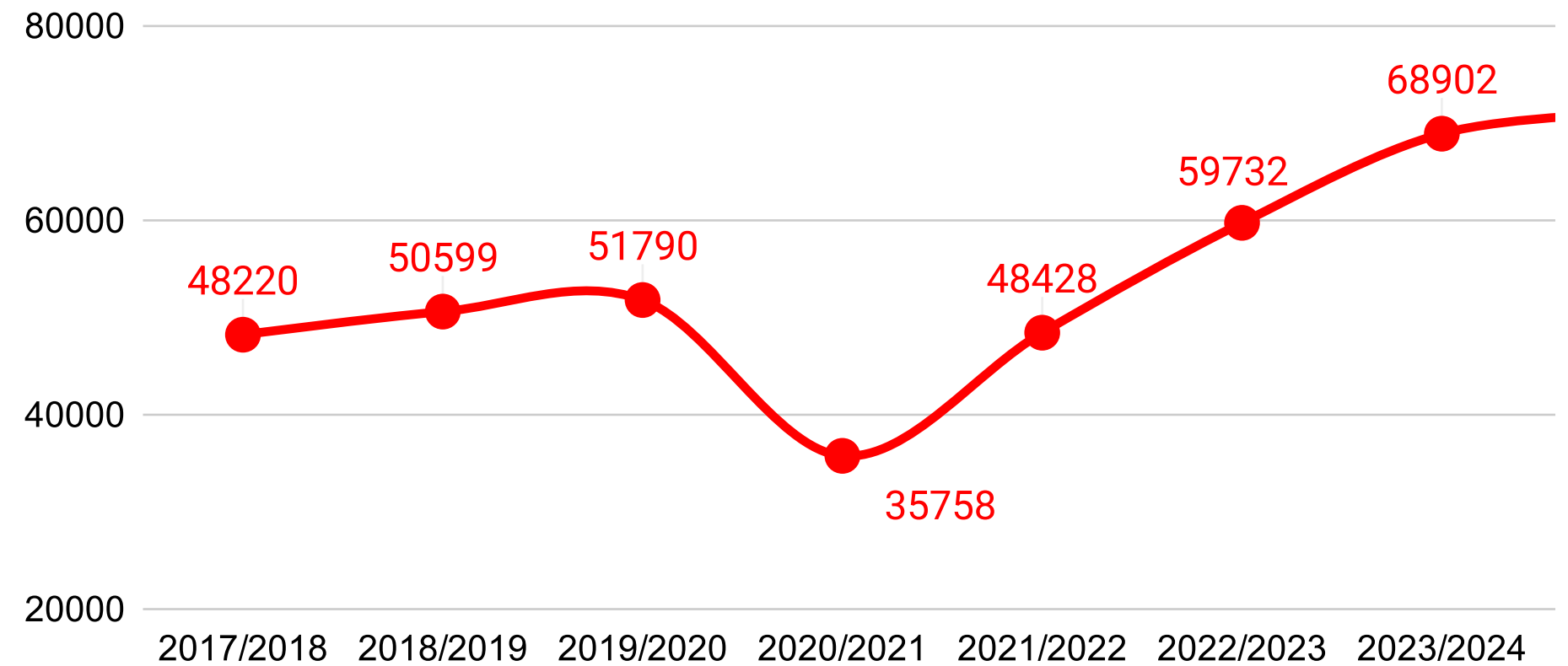


63% DE FEMMES

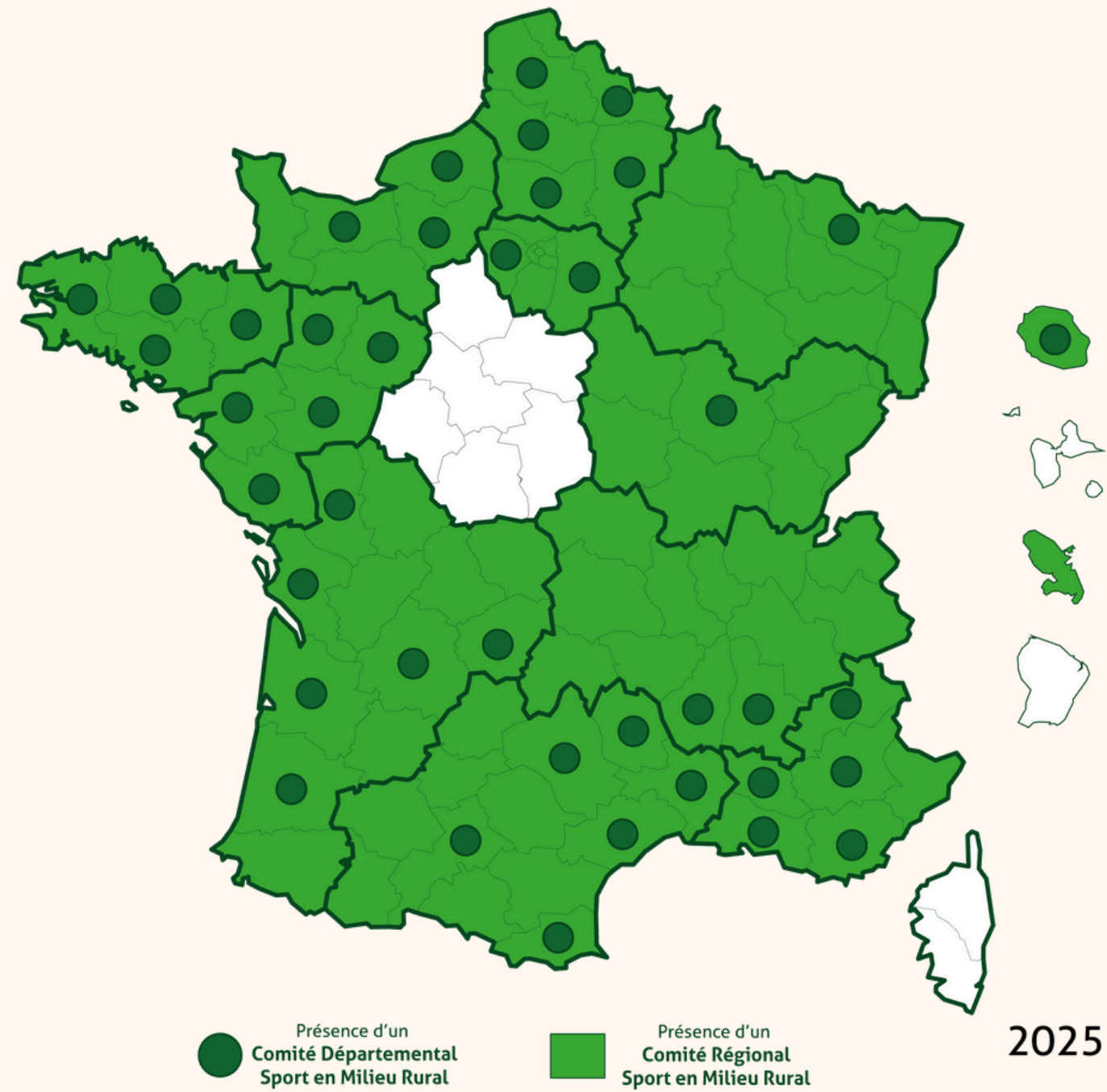
Nombre d'associations



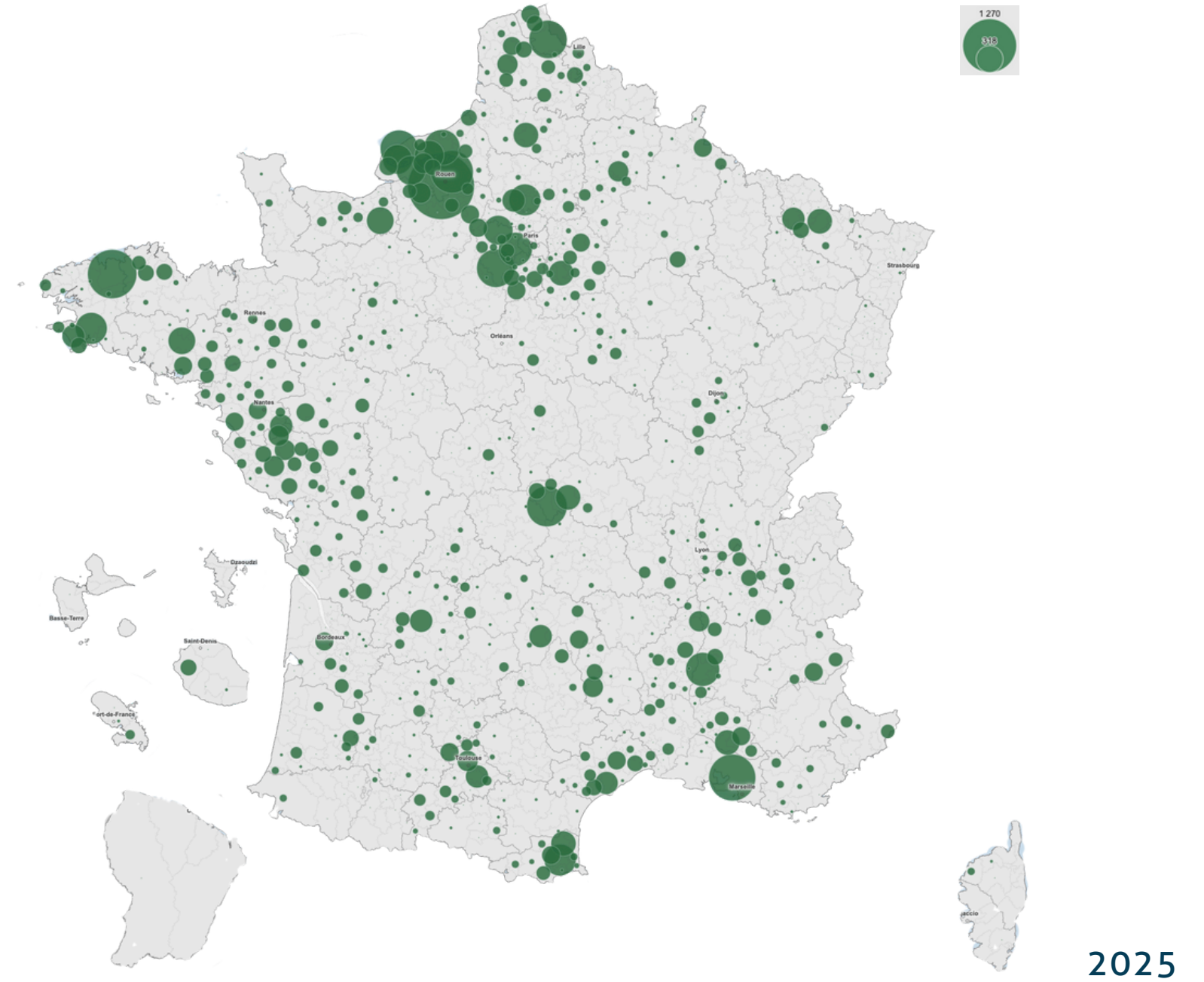
Evolution des licences FNSMR



TERRITOIRES



Répartition des licences sportives annuelles par EPCI



5 AXES

Accessibilité
territoriale et
développement
du réseau rural

Sport pour
toutes et tous,
Sport-Santé
et cohésion
sociale

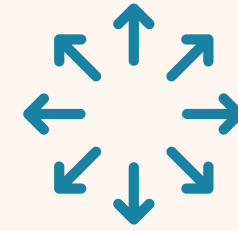
Gouvernance,
engagement
bénévole
et sport éthique

Structuration,
modernisation et
transition durable
du réseau fédéral

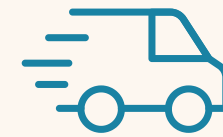
Rayonnement du
sport en milieu
rural
et partenariats



Accessibilité territoriale et développement du réseau rural



Étendre le maillage associatif pour couvrir tous les territoires ruraux en facilitant la création d'associations et l'adhésion de nouveaux pratiquants

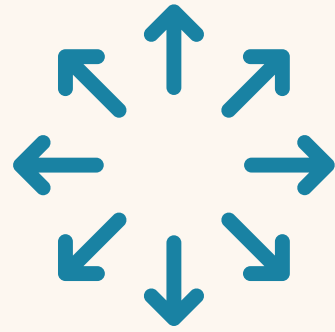


Améliorer l'accessibilité des activités physiques et sportives en développant l'itinérance, la mobilité et l'innovation



Soutenir les comités et les associations pour renforcer l'animation locale

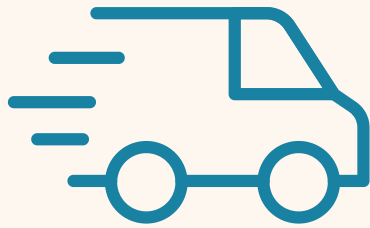
ACCESSIBILITÉ TERRITORIALE ET DÉVELOPPEMENT DU RÉSEAU RURAL



Augmenter de 15% le nombre d'associations et passer de 40 à 50 comités départementaux

Renforcer les structures existantes (finances, formations, outils de développement)

Faciliter l'intégration des nouvelles structures grâce à des outils adaptés (webinaires, guides pratiques, tutorats, primo-affiliation, etc.)



Poursuivre le déploiement des dispositifs itinérants (type Mobil'Sport) pour augmenter l'offre sportive en milieu rural et dans les zones fragiles (ZRR et zones prioritaires)

Mobiliser les comités départementaux et régionaux afin de rééquilibrer l'offre sportive dans les territoires ruraux

Intégrer les nouvelles pratiques sportives via des formations fédérales spécifiques et des expérimentations innovantes (type PAPSE, etc.)

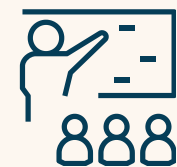


Promouvoir et développer les animations sportives de proximité (événements locaux, rencontres inter-villages, etc.)

Encourager l'organisation d'événements structurants (Séjours, Semaine PAPSE, Critériums nationaux, championnats, événements thématiques)

Accroître d'au moins 20% le nombre de pratiquants bénéficiaires grâce à une animation locale dynamique et diversifiée

Sport pour toutes et tous, Sport-Santé et cohésion sociale



Diversifier les publics et rendre la pratique plus inclusive en favorisant l'insertion et l'éducation par le sport-citoyen

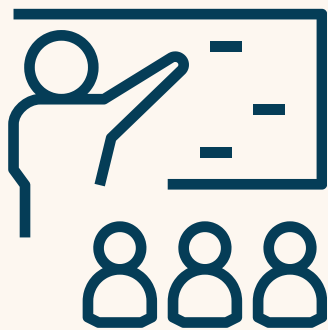


Favoriser la cohésion et le lien social par des activités intergénérationnelles



Renforcer le sport-santé et le sport-handicap en milieu rural

SPORT POUR TOUTES ET TOUS, SPORT-Santé et cohésion sociale



Faciliter l'accueil des publics spécifiques :
femmes, jeunes, seniors, familles et personnes en situation de handicap

Soutenir des projets et événements visant à l'inclusion de publics variés

Développer des actions spécifiques d'insertion sociale par le sport pour des publics en difficulté (jeunes décrocheurs, détenus, personnes isolées...) en partenariat avec des structures locales (France Travail, etc.)



Encourager les initiatives favorisant la mixité sociale et générationnelle
au travers d'activités sportives familiales et intergénérationnelles

Organiser des rencontres sportives inter-associatives accessibles à tous,
pour renforcer les échanges et le lien social dans les territoires ruraux

Soutenir les actions et événements locaux contribuant activement à la cohésion sociale et intergénérationnelle



Lutter activement contre la sédentarité par le développement d'activités physiques adaptées et régulières

Renforcer et élargir le dispositif Mobil'Forme pour proposer des activités sport-santé mobiles
et accessibles dans les territoires isolés.

Labelliser et valoriser les actions et associations portant des projets sport-santé (APA, sport sur ordonnance) en
partenariat étroit avec des acteurs spécialisés (type Maisons Sport-Santé, résidences seniors)

Gouvernance, engagement bénévole et sport éthique



Améliorer la transparence et
l'efficacité de la gouvernance

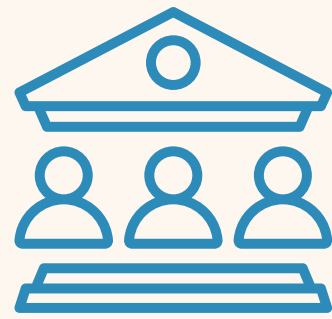


Former et accompagner les
dirigeants et encadrants
bénévoles pour mieux les
mobiliser et les fidéliser



Prévenir les violences et
promouvoir l'éthique sportive

Gouvernance, engagement BÉNÉVOLE ET SPORT ÉTHIQUE



Clarifier les rôles respectifs des instances fédérales (bureau fédéral, comité directeur, commissions) pour améliorer l'efficacité des décisions

Optimiser la communication interne et accroître le taux de participation des comités et associations aux réunions statutaires et processus décisionnels

Dynamiser les échanges entre les différents niveaux de gouvernance



Mettre en place une stratégie de recrutement et de fidélisation des dirigeants, en ciblant particulièrement les jeunes et les femmes

Faciliter l'accès aux formations spécifiques aux fondamentaux de la gestion associative, de la gouvernance et des responsabilités des encadrants bénévoles

Créer des outils d'accompagnement variés et accessibles : contenus de formation en ligne, webinaires, centre de ressources numériques, livret d'accueil dédié aux nouveaux dirigeants et encadrants



Désigner un référent "éthique et intégrité" au sein de la fédération nationale ainsi que dans chaque comité régional et animer ce réseau de référents

Mettre en œuvre un plan de prévention structuré contre les violences et les comportements déviants dans le réseau fédéral

Établir et activer des partenariats solides avec des acteurs et des associations spécialisés dans la prévention des violences et la promotion de l'éthique sportive

Structuration, modernisation et transition durable du réseau fédéral



Développer la structuration du réseau et la communication interne en poursuivant la transition numérique et en favorisant l'innovation



Accompagner la professionnalisation



Engager le réseau dans une démarche durable et sociétale

STRUCTURATION, MODERNISATION ET TRANSITION DURABLE DU RÉSEAU FÉDÉRAL



Optimiser la circulation de l'information et renforcer la cohésion fédérale par des outils numériques modernes et évolutifs (extranet collaboratif pour les dirigeants, évolution de l'outil Gestaffil, etc.)

Obtenir un meilleur taux de réponse des comités aux consultations fédérales, en facilitant les échanges et la participation à travers ces outils

Engager chaque comité à partager au moins une bonne pratique ou une actualité locale annuelle via les canaux fédéraux afin de renforcer les échanges et la coordination



Orienter vers des programmes de formation complémentaires destinés aux salariés, axés sur la gestion, l'animation sportive, et le fonctionnement associatif...

Mettre en place un accompagnement personnalisé pour les dirigeants associatifs et salariés afin de renforcer leurs compétences opérationnelles et leur autonomie

Favoriser l'accès aux qualifications professionnelles (CQP, BPJEPS, formations fédérales certifiantes) pour les animateurs bénévoles et éducateurs sportifs afin d'améliorer la qualité de l'encadrement

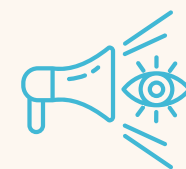


Généraliser l'organisation d'événements fédéraux intégrant des pratiques éco-responsables (réduction des déchets, promotion des mobilités douces, etc.)

Signer et appliquer la charte des 15 engagements éco-responsables du ministère des Sports pour ancrer durablement le réseau dans une démarche environnementale exemplaire

Participer activement à au moins deux projets ou actions sur des thématiques sociétales fortes durant l'olympiade (sport et environnement, sport et citoyenneté, etc.), pour renforcer l'engagement sociétal de la fédération

Rayonnement du sport en milieu rural et partenariats



Accroître la visibilité et l'influence
de la fédération

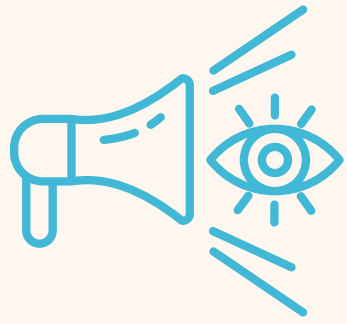


Promouvoir l'identité et les
spécificités du sport en milieu
rural



Développer les partenariats pour
soutenir le sport en milieu rural

Rayonnement du sport en milieu rural et partenariats



Mettre en œuvre une stratégie de communication volontaire et adaptée afin d'accroître la notoriété de la FNSMR auprès du grand public et des institutions

Renforcer le positionnement de la FNSMR en tant qu'acteur incontournable dans les domaines du sport et de la ruralité, à l'échelle locale, nationale et internationale

Inciter fortement les élus du réseau à siéger dans les instances territoriales pour partager et défendre les enjeux du sport rural



Promouvoir nos particularités par la reconnaissance de notre histoire, notre culture, nos traditions et notre patrimoine (sports traditionnels, pratiques spécifiques) liées aux territoires ruraux

Renforcer nos activités de références nationales et internationales

Appréhender les pratiques libres et auto-organisées (applications dédiées, créneaux en accès libre, espaces aménagés, etc.), afin de favoriser le rapprochement avec le réseau



Établir des collaborations solides avec les collectivités locales, les entreprises et les institutions afin de structurer et financer les projets fédéraux

Formaliser des conventions avec d'autres fédérations et associations pour mutualiser les ressources et diversifier l'offre sportive proposée

Engager des partenariats solides avec des fournisseurs, des médias, des experts du secteur sportif, du tourisme rural, et de l'économie sociale et solidaire pour soutenir les projets locaux



Fédération Nationale

Sport en Milieu Rural

**FÉDÉRATION NATIONALE
DU SPORT EN MILIEU RURAL**

1 rue Sainte Lucie 75015 PARIS

Tel : 09 72 29 09 72

www.sportrural.fr

federation@sportrural.fr



Le sport est dans ma nature